

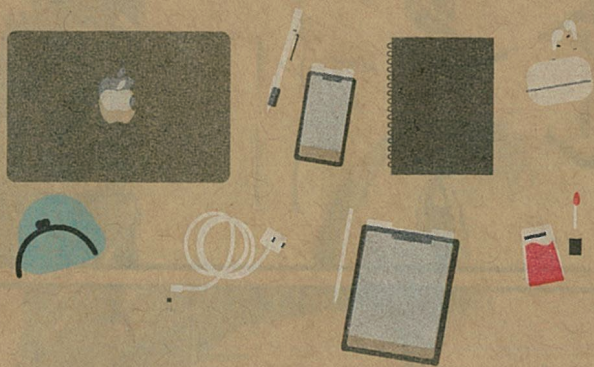
GEIBUN ZINE
SECRET FILE

芸文生の一日を調査

SECRET FILE

この ZINE (冊子) は秘密裏に行われた調査の報告書です。内容は武蔵野美術大学芸術文化学科の生活について書かれています。そして裏面には教員の極秘情報が……!!

WHAT'S IN THE BAG



※芸文生にとってアンケートで上位だったものを載せています!

登校
8:00

芸術文化学科の学生として常にポータブル充電器を持ち歩いています。バッテリー切れはデジタル制作の敵。だから、充電器はいつでも私の相棒です。(カノキ)

1年生の必修科目はこれだ!

前期

4月~7月

芸術文化入門

各教員が1回ずつ授業を担当します。さらにレポートの書き方を教わり実際に書いて学ぶことができます。

共通絵画

絵画クラスとデッサンクラスに分かれて、作品を作る授業です。絵画クラスはモチーフをもとに自由に制作をし、デッサンクラスは一からデッサンを学ぶことができます。

デジタルデザイン基礎

モチーフを決めて一枚のパネルをデザインします。PhotoshopとIllustratorを一から学んで、撮影から印刷、仕上げまで全部行います。

後期

9月~12月

デザイン基礎(教職必修)

チームに分かれてそれぞれ成果物を作ります。毎年課題は少し違うが短い期間で協力して制作するためかなり大変ですがとても学びになります。

5期選択必修

各学科の授業の一つを選択して1ヶ月間学びます。日本画や工芸などの普段学ばない自分の専門外を学ぶことができます。

共通彫刻

お題を元に、立体作品を作る授業です。素材を自由に選べるので、自分の作りたい作品の制作することができます。

授業開始
9:00

デザイン基礎は教職をとっている人は必修ですが、とっていない人ももちろん履修することができます。勉強になりおすすですが、授業外に自分たちで制作時間を作らないといけないので、予定を空けておくことをおすすめします。(373)

芸文生のお屋ご飯事情

芸文生のお屋ご飯
学食人気メニュー大公開！

1位 うどん

2位 ラーメン

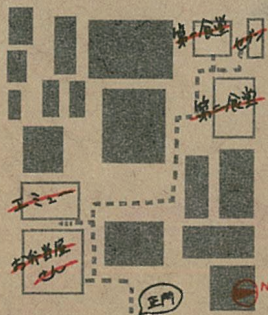
3位 Don MAU ランチ

ムサビ学食豆知識

1位のうどんは学食で一番安いメニュー！特に人気のうどんは「きつねうどん」でした。3位のMAU ランチは武蔵美オリジナルの日がありランチのこと。第一食堂と第二食堂では学食のメニューも違うので要チェック！

お屋ご飯
12:10

武蔵美お屋ご飯マップ



お弁当派 39.8%
学食派 23.1%
コンビニ派 24.1%



第一食堂では桜を見ながら食事することができます！第二食堂ではメニューが頻繁に変わるため選択肢も豊富。エミュは特におすすめ！店の前に座って食べると、南仏の雰囲気があるよ！また、2号館ではお弁当が販売されているよ。(HAO)

CHECK! 他にもこんな授業があるよ！

色彩学

美大生なら絶対に興味を持てる授業です！色からくる知識を大幅に増やすことができます。教授の猫ちゃんを見ながら楽しく色について学ぶ事ができる、とっても大人気の授業です。

表象文化論

表象文化論では、マンガやポップカルチャー、絵本など親しみ深いテーマから、国際芸術祭といった芸文らしいテーマ、ジェンダーなど比較的新しいテーマの講義を履修できます。

日本美術史概説

日本美術史と一言で言っても授業数はとても多く、仏像の授業もあれば、作家の社会的階級について学ぶ授業もあります。その幅広さはきっとどんなマニアックな興味にも応えてくれるはず！

英語

武蔵美の英語の授業は種類が多く、初級・中級・上級、その中でもTOEIC対策、会話表現、文芸作品分析など、学びたいものを的確に学べるカリキュラムになっています！

芸術文化論

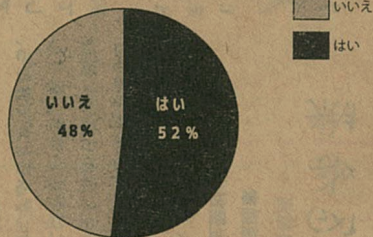
この授業の講師はなんとあの林家たい平先生！時には外に出て自然と触れ合ったり、時には先生の落語を聞いたり、毎回型にはまらない熱血授業で、驚きと感動に溢れています。

午後の授業
13:20

ちなみに私は後期の金曜日に、「民俗学」、「初級アイヌ語」「民俗舞踊と身体技法」をとっています。まるで、社会学科！？ (もこ)

芸文生のサークル調査

Q1 サークルには入ってる？



Q2 どんなサークルに入ってる？

スポーツ系：弓道・バスケ・スキューバダイビング など

音楽系：東京五美術大学管弦楽団・ロック研究会 など

美術系 / 制作系：齋工研究会・MKP

その他：芸祭執行部など

放課後

16:30~

私はダンスサークルとオーケストラで主に活動してるよー！
先輩と仲良くなれるし、大学内外に沢山知り合いができてサークル活動は
とっても楽しいです！ (ゆきな)

芸文生おすすめの美術館

国立西洋美術館

常設展で西洋美術を歴史の流れに沿って鑑賞することができます、常設展は武蔵美生なら無料です！

国立新美術館

とにかく建物が素敵との声が多かったです！
広くゆっくり鑑賞でき、見応えがある企画展が多いとの声も上がりました。

アーティゾン美術館

日本の中でも特にコレクションが素敵との声が多かったです！
展示方法も参考になるものが多く、また学生は無料で見られます！

IMAGE LIBRARY

武蔵野美術大学には、映像資料を収蔵している
イメージライブラリーがあります。今はもう手に入らない貴重映像
から最新の映画、アニメーション、ドキュメンタリーまで
約2万タイトルも見ることができます。さらに、レンタルできる
映像もあるので自分の家で好きな時間に視聴することもできます。
自分の見たい作品があるか調べてみましょう！！



休日

イメージライブラリーは自習室のような1人だけのブースで落ち着いてみれるのが
私はとても気に入ってます。また、履修する時に空きコマができてしまった時には、
映画を観る時間として毎週楽しむこともおすすめです！ (373)

WHAT DO YOU WANT TO BE ▶▶▶ 10 YEARS LATER?

芸文生の理想の10年後を大調査!

学芸員 可愛い世界観を作り出す人!! **小説家**
画商、学芸員など、美術に関わる仕事に就いていたい

本をつくってみたい **公務員** デザイナー

イベントプロデューサー **大学の先生**

世界一のミュージシャン **教員**

劇作家 **CMプランナー** 中小企業の社長

サラリーマン **原画マン** **お店を開きたい**

AD もしくは CD **いよいよ** **楽しい大人**

アーティスト 風呂トイレ別の家に住める人間

みみうち出版のみんなにも理想の10年後を聞いてみました!

著名なコレクター (カノキ) アニメーター (373) 気ままに暮らす (もこ)

社会福祉関係の仕事を扱う (HAO) センス抜群のグラフィックデザイナー! (ゆきな)

10年後





是枝 開

1. 美術館巡り
2. 作品の制作
3. 平穏な心
4. 楽しみながらがんばってください
5. 家具製作のアシスタント

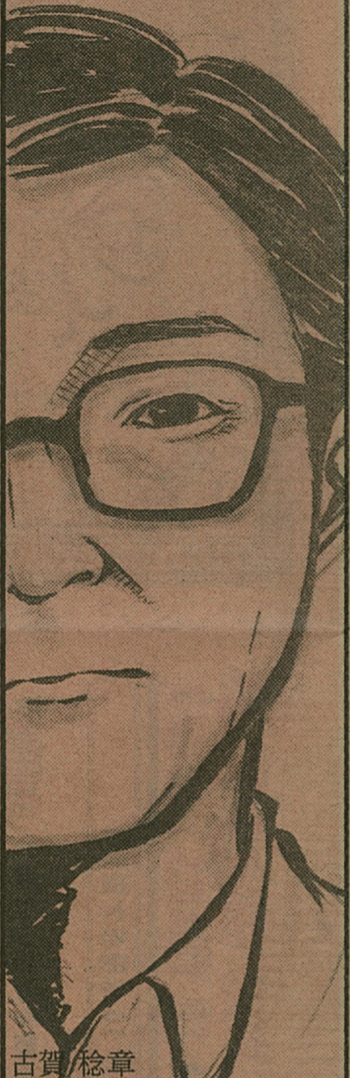
ペットの名前
→ 猫の百合ちゃん
行きたい旅行先
→ トルコ
生まれ変わるなら
→ 鳥
好きなお菓子
→ Calbee, Miinoなど



杉浦 幸子

1. INFP 仲介者
2. 紙の新聞や、本の百科事典を読むこと
3. 空想を楽しむ、音楽（クラシックや K-POP）を聴く、猫を可愛がる
4. 羽
5. 自分にとって本当に大切なことを大切にしてください
6. サークルは弓道部、あと友だちとバンドを組んでいた
アルバイトは家庭教師、歯科助手

推し → Stray Kids
チャンピオン
もし別の仕事をするなら
→ 美容師さん



古賀 稔章

1. INFP 仲介者
2. 書物、雑誌、エフェメラなどの印刷物を見ること／読むこと
3. デザインの歴史・現在・未来を研究している
4. 製本用自動プレス機
5. 「デザインとは一個の世界を創造することである。デザインが生まれるのは、理論と実践が衝突する地点である。」
オトル・アイヒャー『デザインとしての世界』
6. 書店員

行きたい旅行先
→ フィンランドと
レート美術館
好きなお菓子
→ Doritos



米徳 信一

1. INTJ 建築家
(以前やった時の結果)
2. 今自分が考えていることを文章にすること
3. 学科の運営、模型制作、読書
4. とにかく時間
5. スマホに頼りすぎず、自分の目で確かめる
6. サークルは剣道部、アルバイトは寿司屋

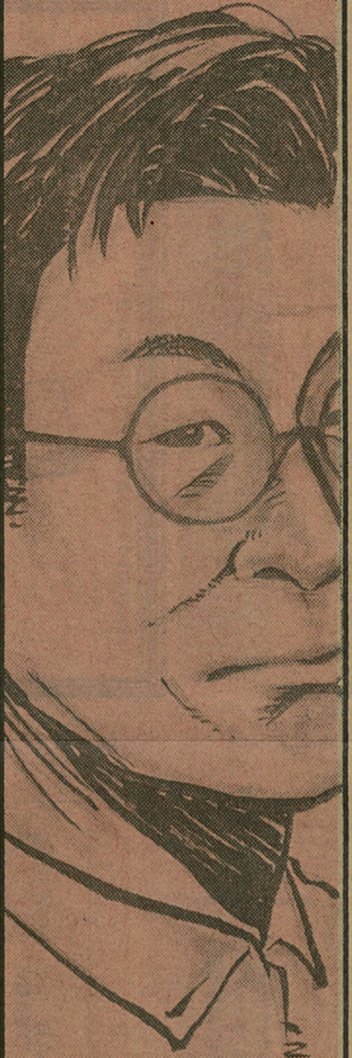
行きたい旅行先
→ フィンランドと
レート美術館
好きなお菓子
→ BABBI(チョコ)



春原 史寛

1. INFP-T 仲介者
2. 文化に関連する場を町に見出し、お気に入りの場所を作り、滞在し、関連のことを知り、社会においてや文化的な意味を考え、体験的に感じ取る体験をオススメします
自分関心がある芸術と文化と社会の領域を中心に広く書籍を読んで、様々な視点を持っておくことも大切です
3. ポップカルチャーの授業を担当しているため、アニメや漫画作品の調査をしている
4. 研究、授業内容の考案、関係する場所の訪問のため、「時間」が欲しい
5. 多様なジャンルがある芸術文化の中に、一生懸命に関心のある領域を見つけてみましょう
6. サークルは点字サークル、アルバイトは宅配便の仕分け、正月用の餅製造、法規集の更新編集補助、書店の手伝い

明日世界がなくなるとしたら食べたいもの
→ カレー



佐々木 一晋

1. 虫眼鏡
2. 芽摘み
3. 奥行き 25cm 以下の水槽
4. きちんと寝ましょう
5. サークルはサッカー、アルバイトは建築設計事務所など

推し → 南波六太
(宇宙兄弟)
ペットの名前
→ 猫のごろ
行きたい旅行先
→ リスボン
(ポルトガル)

1. 先生の MBTI タイプ 2. 芸術文化学科を受験する受験生にオススメのこと / もの 3. 授業以外の時間は主に何をしていたか 4. 今欲しいもの 5. 受験生へ伝えたい一言 6. 大学時代のサークルやアルバイトは何をしていたか

芸術教員 TOPIC ARTS プロフィール



編集

1. 担当 2. MBTI 診断 3. 自己紹介

豊原 悠希菜

1. デザイン(表面)担当
 2. 生粋のENFP 運動家
 3. みみうち出版金髪担当...
- この冊子を通して、芸文での生活がイメージできたでしょうか？芸術文化学科は本当に面白く、そして奥の深い学科であると感じています。様々な形から美術に関わりたい人が芸文には沢山います。皆さんとこの学科で一緒に学ぶことができたなら、とても嬉しく思います。
最後に冊子を作るにあたりご協力頂いた先生方、学生の皆さん、ご指導いただいた古賀先生、杉浦先生、そしてみみうち出版の仲間本当に感謝します！ありがとうございました。

カキ 創家亨

1. アンケート担当
 2. ENFP 運動家
 3. 一步一步自分の夢を追求している
オトコ
- 武蔵野美術大学の芸術文化学科に編入して2ヶ月、今回のZINEプロジェクトを通して学科の楽しさを実感しました。私はアンケート調査を担当しましたが、多くの学生や教授の熱意と創造性に圧倒されました。興味がある方は、ぜひ芸術文化学科を選んでみてください。楽しい経験が待っています！

張 顯

1. 取材・アンケート担当
 2. INFP 仲介者、ENFJ主人公
(揺れ動いています)
 3. 知識欲と食欲どれも旺盛な人
- 私は2年編入生として芸文に入学したばかりで、初めてアーツプロジェクトに参加しました。仲間とZINEの編集を通して新しく創造的な体験ができ、想像を超える面白さと発見がありました。とても楽しかったです。この体験は芸文に入ってからこそできたものです。そのため芸文を選択し、入学できたことを嬉しく思っています。そんな芸文で皆さんに会えることを心より楽しみにしています。

鈴木 南

1. イラスト・デザイン案・編集担当
 2. ISFP 冒険家
 3. 横浜DeNAベイスターズファン！
- 初めてアーツプロジェクトに参加しましたが、忙しいながらもやりがいがあり、とても楽しかったです。私たち2年生は、すでに1年間芸文で過ごしていることもあり、「芸文のリアルを伝える」という思いでZINEを制作しました。このZINEをきっかけに来年私たちの後輩になってくれたら、これ以上に嬉しいことはありません。少しでも芸文に興味を持っていただけたら幸いです。またお会いできることを心より願っています。

畠山 知子

1. デザイン(裏面)担当
 2. INFP 仲介者
 3. 造形も本も音楽もドラマも好き
- お手に取っていただきありがとうございます。芸文生や教授について理解を深めていただけたならば、嬉しいです。大変だったことを遥かに超える、新たなことを学べた楽しさや達成感を感じることができました。他学年の方と交流できたことも貴重な体験でした。
最後に、ご協力いただきました皆様、みみうち出版のメンバー、ご指導いただいた杉浦先生と古賀先生、ありがとうございました。またお会いしましょう。

後記